

# OLE 42

DEIN SCHLÜSSEL  
INS GRÜNE

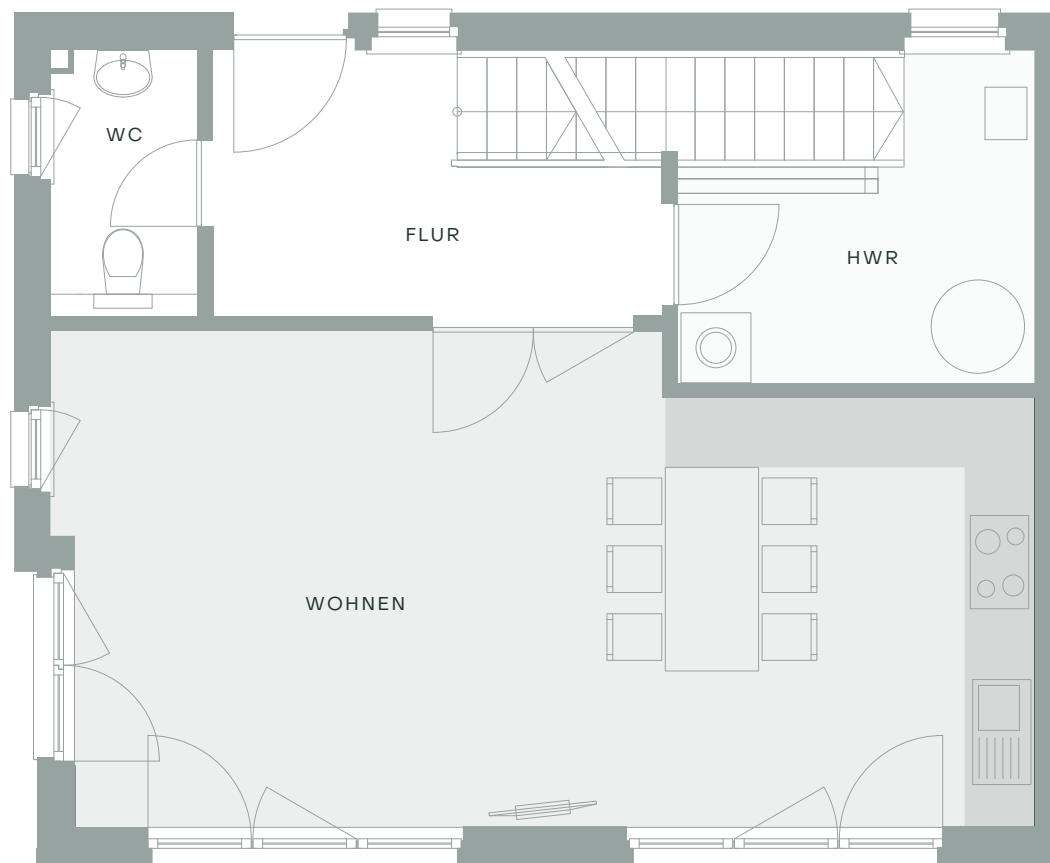
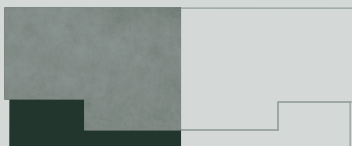


## FLÄCHEN

WOHNEN	33,61 m <sup>2</sup>
GÄSTE-WC	2,35 m <sup>2</sup>
HWR	10,17 m <sup>2</sup>
FLUR	7,01 m <sup>2</sup>
TOTAL	53,14 m <sup>2</sup>

WOHNFLÄCHE GESAMT  
141,91 m<sup>2</sup>

Gebäude West



## EG



Alle Flächenangaben und Abmessungen erfolgen ohne Gewähr; maßgeblich sind ausschließlich die Angaben und Regelungen im Kaufvertrag. Für die Planung und Ausführung von Einbauten jeglicher Art sind zur gegebenen Zeit Maße auf der Baustelle zu nehmen. Die Angaben, Visualisierungen und Beschreibungen in Prospekten und Grundrissen spiegeln nur den aktuellen Planungsstand wieder, dienen aber nicht der Beschreibung einer zugesicherten Beschaffenheit. Eingezeichnetes Mobiliar sowie Vorhänge und Küchenobjekte gehören nicht zu Kaufumfang. Maßgeblich für Angaben zu Ausstattung und Objektausführung sind die Baubeschreibung, eventuelle abweichende Vereinbarungen im Kaufvertrag oder Bemusterungsergebnisse, wobei im Zweifel die später getroffene Vereinbarung der früher getroffenen vorgeht. Der Balkon wird mit 50% auf die Gesamtwohnfläche berechnet. Eventuelle Terrassenflächen sind ausdrücklich Käuferleistungen.

STAND NOVEMBER 2020

# OLE 42

DEIN SCHLÜSSEL  
INS GRÜNE

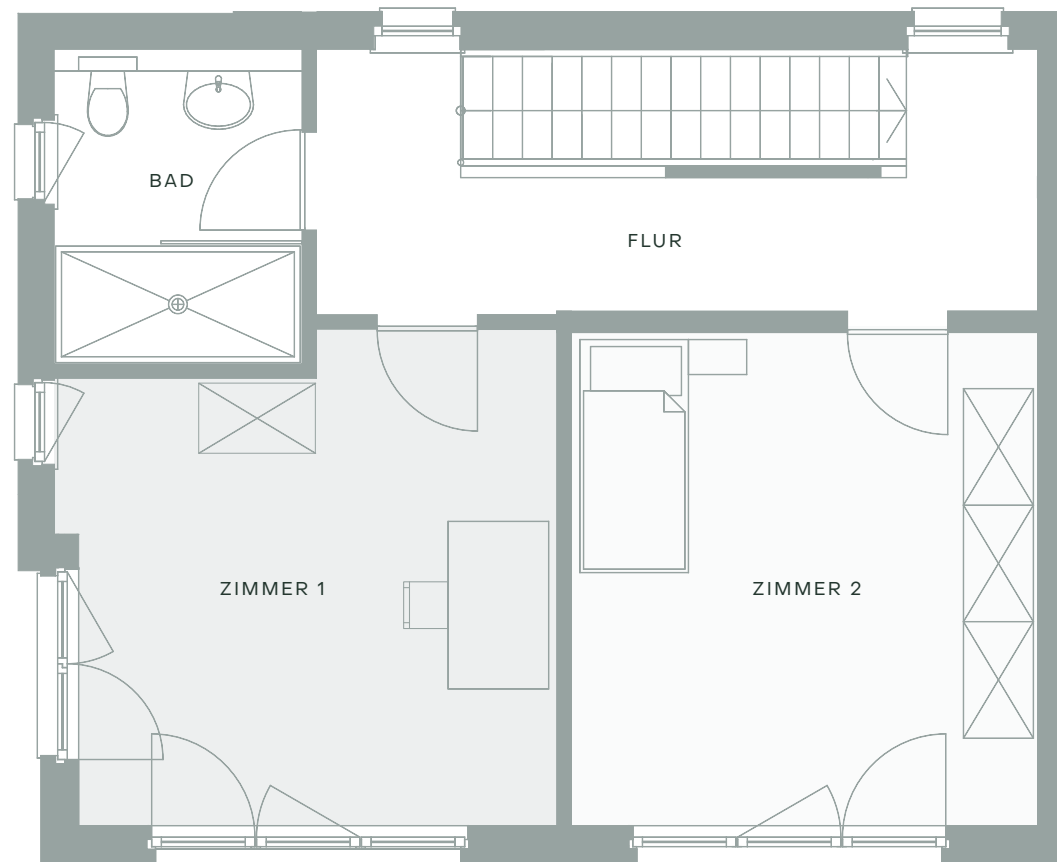
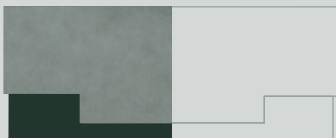


## FLÄCHEN

ZIMMER 1	16,91 m <sup>2</sup>
ZIMMER 2	16,81 m <sup>2</sup>
DUSCHBAD	5,31 m <sup>2</sup>
FLUR	9,85 m <sup>2</sup>
<b>TOTAL</b>	<b>48,88 m<sup>2</sup></b>

WOHNFLÄCHE GESAMT  
141,91 m<sup>2</sup>

Gebäude West



# 1. OG



Alle Flächenangaben und Abmessungen erfolgen ohne Gewähr; maßgeblich sind ausschließlich die Angaben und Regelungen im Kaufvertrag. Für die Planung und Ausführung von Einbauten jeglicher Art sind zur gegebenen Zeit Maße auf der Baustelle zu nehmen. Die Angaben, Visualisierungen und Beschreibungen in Prospekten und Grundrissen spiegeln nur den aktuellen Planungsstand wieder, dienen aber nicht der Beschreibung einer zugesicherten Beschaffenheit. Eingezeichnetes Mobiliar sowie Vorhänge und Küchenobjekte gehören nicht zu Kaufumfang. Maßgeblich für Angaben zu Ausstattung und Objektausführung sind die Baubeschreibung, eventuelle abweichende Vereinbarungen im Kaufvertrag oder Bemusterungsergebnisse, wobei im Zweifel die später getroffene Vereinbarung der früher getroffenen vorgeht. Der Balkon wird mit 50% auf die Gesamtwohnfläche berechnet. Eventuelle Terrassenflächen sind ausdrücklich Käuferleistungen.

STAND NOVEMBER 2020



# OLE<sup>42</sup>

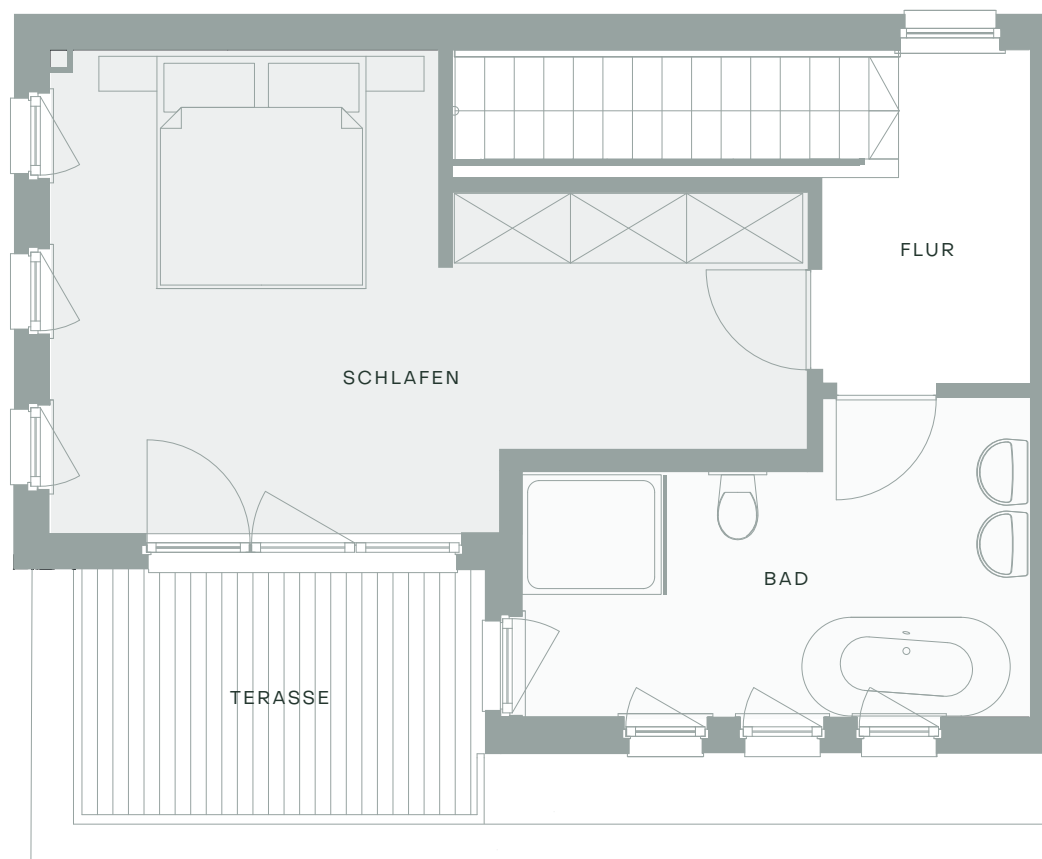
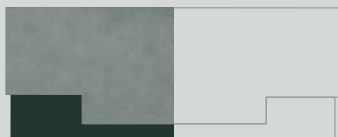
## DEIN SCHLÜSSEL INS GRÜNE

### FLÄCHEN

ZIMMER	21,32 m <sup>2</sup>
BAD	10,28 m <sup>2</sup>
TERASSE	7,86 m <sup>2</sup> /3,88 m <sup>2</sup>
FLUR	4,41 m <sup>2</sup>
TOTAL	39,89 m <sup>2</sup>

WOHNFLÄCHE GESAMT  
141,91 m<sup>2</sup>

Gebäude West



## 2. OG



Alle Flächenangaben und Abmessungen erfolgen ohne Gewähr; maßgeblich sind ausschließlich die Angaben und Regelungen im Kaufvertrag. Für die Planung und Ausführung von Einbauten jeglicher Art sind zur gegebenen Zeit Maße auf der Baustelle zu nehmen. Die Angaben, Visualisierungen und Beschreibungen in Prospekten und Grundrissen spiegeln nur den aktuellen Planungsstand wieder, dienen aber nicht der Beschreibung einer zugesicherten Beschaffenheit. Eingezeichnetes Mobiliar sowie Vorhänge und Küchenobjekte gehören nicht zu Kaufumfang. Maßgeblich für Angaben zu Ausstattung und Objektausführung sind die Baubeschreibung, eventuelle abweichende Vereinbarungen im Kaufvertrag oder Bemusterungsergebnisse, wobei im Zweifel die später getroffene Vereinbarung der früher getroffenen vorgeht. Der Balkon wird mit 50% auf die Gesamtwohnfläche berechnet. Eventuelle Terrassenflächen sind ausdrücklich Käuferleistungen.

STAND NOVEMBER 2020